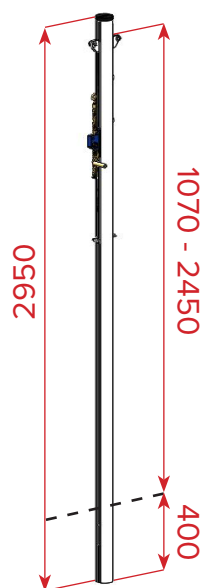


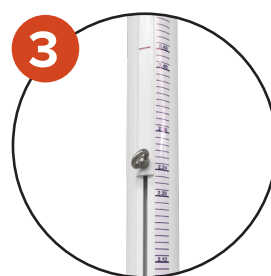
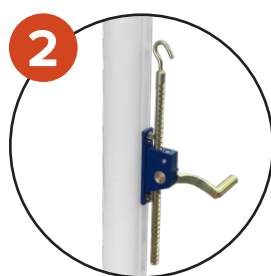
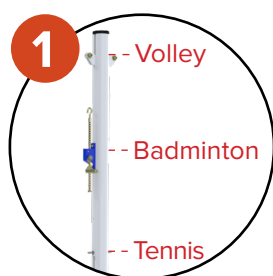


Poteau central à sceller en aluminium Ø 90mm.  
Tension par treuil. Classe C



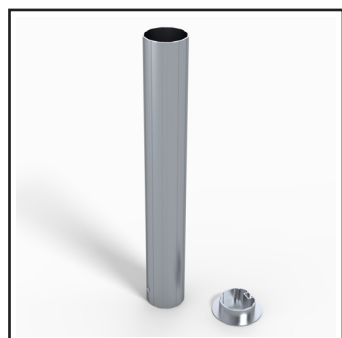
Hauteur du filet	1.07m - 2.45m
Forme du profil	Rond
Dimensions du profil	Ø 90mm
Poids/unité	19 kg
Matériau	Aluminium
Couleur	Plastifié blanc

## AVANTAGES

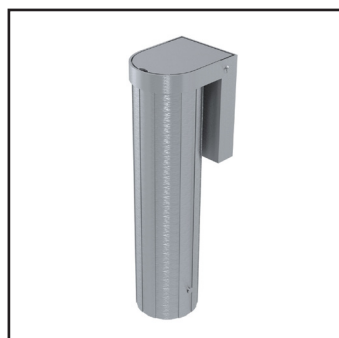


1. Hauteur ajustable : pour le Tennis/Badminton/Volleyball
2. Système de tension rapide et résistant
3. Ruban métré adhésif sur le poteau

## PRODUITS ASSOCIÉS



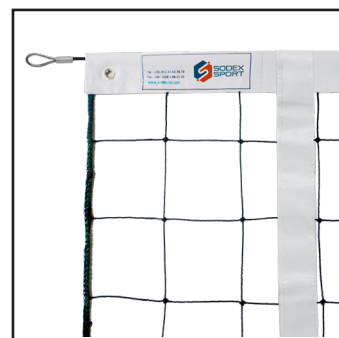
**S30357BR-01** - Fourreau en aluminium. Avec couvercle. Pour poteau central Ø 90mm



**S30359BR-01** - Fourreaux aluminium avec couvercle encastré. Pour poteau central Ø 90mm



**S30454** - Râtelier mobile. Pour 4 paires



**S30830** - Fil câblé 2mm. Tension par câble acier galva